

Quelles sont les différentes filières de recyclage et de valorisation des déchets produits à la Clinique ?

Les cartons d'emballages



Les cartouches d'encres



Les piles et ampoules

- Politique de remplacement des éclairages par des LED (basse consommation, longue durée de vie)



- Recyclage des lampes et néons usagés



- Utilisation de piles « rechargeables » dans 95 % des cas



Les déchets de soins hospitaliers **DASRI**

- Séparés et triés dès le soin et dans les services



- Stockés puis enlevés et pris en charge par un industriel localisé à Martigues

(= moins de CO₂ généré par le transport)

- **La banalisation** est le procédé novateur utilisé pour le traitement de nos déchets : c'est une alternative à l'incinération

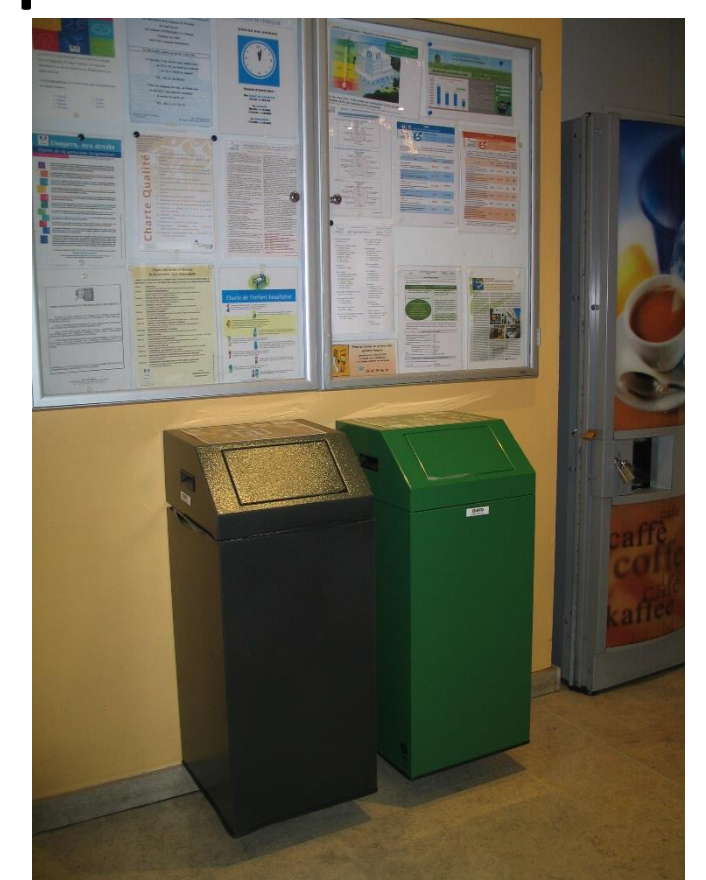
Les plastiques (bouteilles d'eau essentiellement)



Les autres déchets recyclables : papier – canettes acier



- Mise en place de points de tri sélectif destinés au public et dans les services



Enlevés et traités par les filières de recyclage de la CPA



Les étapes du cycle de traitement au sein de JCG environnement



Affiche réalisée par



Les huiles de vidange et de cuisine

